



MAISON ELISEANDRE - VIEUX-BOUCAU - LANDES ATLANTIQUE SUD

MAISON ELISEANDRE - VIEUX-BOUCAU

Location de vacances pour 8 personnes à Vieux-Boucau
- Landes Atlantique Sud

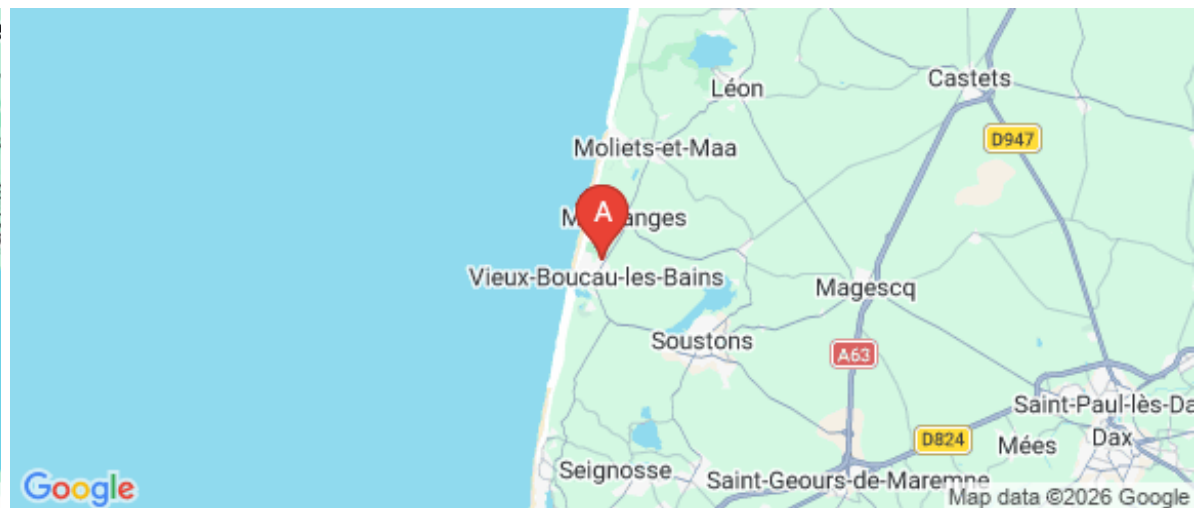
<https://maison-eliseandre-vieuxboucau.fr>



Aurélien Chauvin

+33 6 80 90 00 83

A Maison Eliseandre - Vieux-Boucau : 5 Rue Georges Bizet 40480 VIEUX-BOUCAU





Maison Eliseandre - Vieux-Boucau



Maison



8

personnes



3

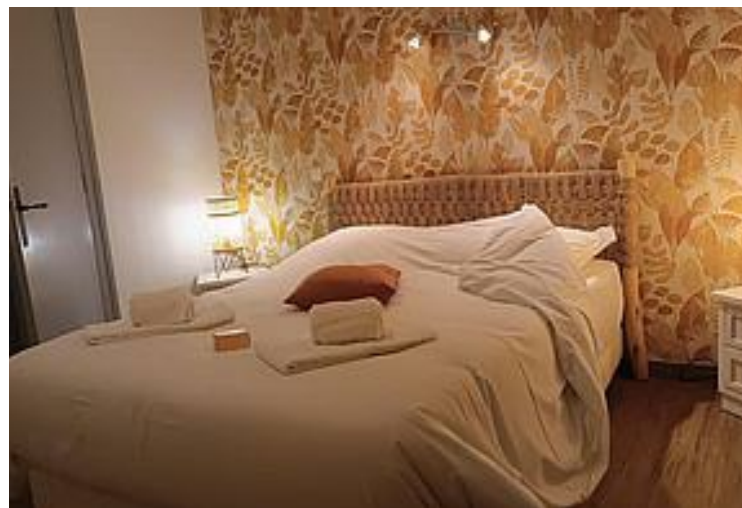
chambres



82

m²

Fermette typique landaise sur jardin arboré non clos de 600 m² en impasse dans un quartier résidentiel calme et familial, très proche de l'océan, du lac marin, des animations du village, et de la Vélodyssée, vous propose son confort et ses équipements pour un séjour des plus agréables. Espace salon avec insert, TV, enceinte connectée- salle à manger- cuisine US équipée, 3 chambres avec placard, 4 lits 2(140*200), 2(90*200°), 1 canapé lit en 140, 8 couchages au total. Barbecue et plancha, tables et salon de jardin complètent votre maison de vacances. Les plus : Climatisation, douche extérieure pour les retours de plage, linge de lit, de toilette et de maison fournis ainsi que l'accès Wi-Fi. Concernant le linge de Lit et les serviettes de toilettes un service optionnel est proposé par notre concierge, le ménage assuré à votre départ moyennant un tarif additionnel de 100€/ séjour . Mise à disposition de 2 bicyclettes adultes et 2 vélo enfants de 4 et12 ans, ainsi que Lit et chaise haute jeune enfants.





Pièces et équipements

<i>Chambres</i>	Chambre(s): 3 Lit(s): 5	dont lit(s) 1 pers.: 2 dont lit(s) 2 pers.: 3
<i>Salle de bains / Salle d'eau</i>	Sèche cheveux Salle(s) d'eau (avec douche): 2 Sèche serviettes et sèche cheveux. Douche supplémentaire pour les retours de plage.	Sèche serviettes
<i>WC</i>	WC: 2	
<i>Cuisine</i>	Cuisine américaine Combiné congélation Four à micro ondes • Cafetière électrique capsule • Cafetière électrique filtre • Grille pain • Bouilloire • Mixeur • Machine à eau gazeuse Sodastream	Plancha Four Lave vaisselle
<i>Autres pièces</i>	Salon Séjour	Cellier Terrasse
<i>Media</i>	Câble / satellite Wifi	Télévision Téléphone
<i>Autres équipements</i>	Lave linge privatif Étendoir à linge intérieur et extérieur.	Matériel de repassage
<i>Chauffage / AC</i>	Cheminée Climatisation	
<i>Exterieur</i>	Abri couvert Abri pour vélo ou VTT Jardin privé Terrain non clos	Abri Voiture Barbecue Salon de jardin
<i>Divers</i>		

Infos sur l'établissement

 *Communs*

 *Activités* Prêt de vélos

 *Réseaux* Accès Internet

 *Stationnement* Netflix
Parking
Parking couvert Parking à proximité

 *Services* Location de draps et/ou de linge
Nettoyage / ménage

Pour votre confort, les lits sont faits à votre arrivée, linge de lit, de toilette et de maison fournis, ménage effectué

 *Extérieurs* Cuisine d'été

A savoir : conditions de la location

Arrivée Samedi 17 heures

Départ Samedi 10 heures

*Langue(s)
parlée(s)* Anglais Français

*Annulation/
Prépaiement/
Dépot de
garantie* 30 % à la réservation, Dépôt de garantie 1 000 euros

*Moyens de
paiement* Chèques bancaires et postaux

Ménage

*Draps et Linge
de maison* Draps et/ou linge compris

*Enfants et lits
d'appoints* Lit bébé

*Animaux
domestiques* Les animaux ne sont pas admis.

Tarifs (au 12/06/26)

Maison Eliseandre - Vieux-Boucau

tarif standart jusqu'à 8 personnes

Tarifs en €:	Tarif 1 nuit en semaine (L, M, M, J, D)	Tarif 1 nuit en weekend (V ou S)	Tarif 2 nuits weekend (V+S)	Tarif 7 nuits semaine
--------------	--	-------------------------------------	--------------------------------	-----------------------

Aucun tarif renseigné (contactez le propriétaire)

Mes recommandations

Que faire à Landes Atlantique Sud

Les Spots

OFFICE DE TOURISME LANDES ATLANTIQUE SUD

WWW.LANDESATLANTIQUESUD.COM



Chez Tonton

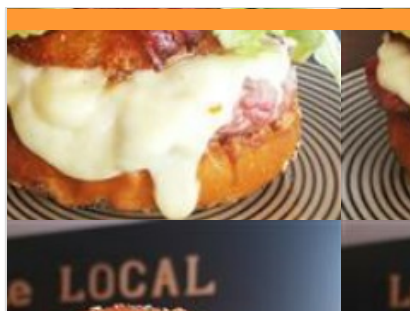
+33 7 82 07 04 06
2447 Route des Lacs

0.4 km

MESSANGES



Chez Tonton, le resto snack fait maison, des bons produits, du frais, du local, de l'artisanal, dans une bonne ambiance, familiale, déco boisée et végétale, sur fond de musique rétro ! Soirée a thème tous les jeudis.



Le Local

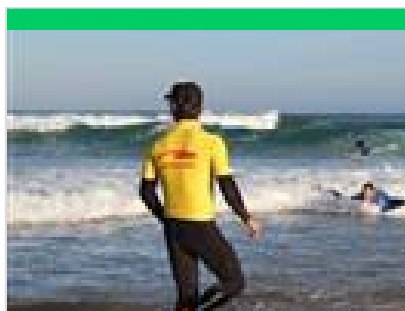
+33 6 65 34 27 28
2150 Route des lacs
<https://www.lelocalburger.com>

0.6 km

MESSANGES



Au Local, nous allions la street food et la cuisine faite maison à base de produits de qualité. Nos burgers sont donc composés du pain aux céréales du boulanger de Moliets-et-Maâ, des légumes frais du maraîcher de Chalosse, de sauces faites maison, de fromage de pays (Brebis du Sud-Ouest, Raclette de Savoie...) et de la viande de bœuf 100% Française grillée à la plancha. En plus de notre carte, le chef vous propose chaque mois un burger qui sort de l'ordinaire. Et pour les plus créatifs d'entre vous, nous proposons une carte 100% personnalisable qui vous permettra de composer votre burger de A à Z.



Atlantic Surf Lodge

+33 5 58 48 31 37 +33 6 08 92 18 29
7 Rue du Pignadar
<https://atlantic-surflodge.com/fr/>

0.5 km

VIEUX-BOUCAU



Cours de surf tous niveaux en anglais et en allemand. Planches et combinaisons mises à disposition gratuitement.



Skate Park de Vieux-Boucau

Plaine de jeux

0.6 km

VIEUX-BOUCAU



La plaine de jeux regroupe un skate parc, des tennis, des terrains de basket, un dojo et un hall des sports.



Jeu de quille

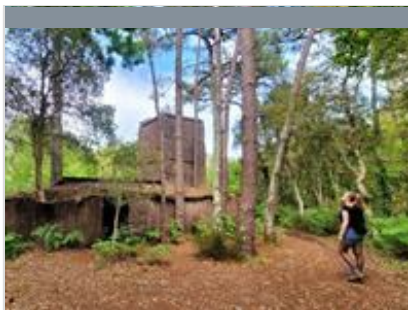
Arènes

0.8 km

VIEUX-BOUCAU



L'aire de jeux appelé "plantier" se situe en extérieur sur un sol en terre battue. A une extrémité se situe une zone où sont posées les quilles (3 petites devant, 3 grandes derrière) appelée "le pité". A l'autre extrémité se trouve le pas de tri.



A Vieux-Boucau, sentier découverte La Palombière

Avenue de la forêt

0.4 km

 VIEUX-BOUCAU



Sentier découverte Vieux-Boucau

 +33 5 58 48 13 22

1.0 km

 VIEUX-BOUCAU



Lac marin de Port d'Albret

1.3 km

 VIEUX-BOUCAU



2 sentiers découvertes thématiques à travers la forêt boucalaise la palombière et la mare aux biches. Circuit de 2 km chacun, durée 1h. Tout au long de ces sentiers-découvertes, les promeneurs peuvent découvrir, grâce à des panneaux d'informations, le rôle économique et social fondamental que la forêt a assuré pendant des siècles jusqu'à nos jours ainsi que la faune variée qu'elle abrite. Tous les bancs, panneaux et aire de pique-nique sur le sentier ont été réalisés avec le bois tombé après le passage de la tempête Klaus. Bonne promenade à tous...

Vieux Boucau, signifiant «vienne embouchure», fut autrefois le Port d'Albret. Il pourrait être encore le premier port du littoral landais si l'Adour n'avait pas été détourné en 1578 au profit de Bayonne. Le Lac Marin tel qu'on le connaît aujourd'hui a vu le jour en 1966. Avant sa création la commune était confrontée à une obstruction régulière de l'embouchure due à l'ensablement. De nombreux projets se sont succédés sur la construction de digues. C'est la mise en place du lac marin qui mit fin à cette situation d'ensablement. Ainsi au printemps 1975, une drague hollandaise arrive par la mer pour creuser le canal et le lac marin. En mai 1976, l'essentiel du système d'alimentation et de vidange du lac est en place. Depuis tout un ensemble touristique s'est construit autour du lac marin.

